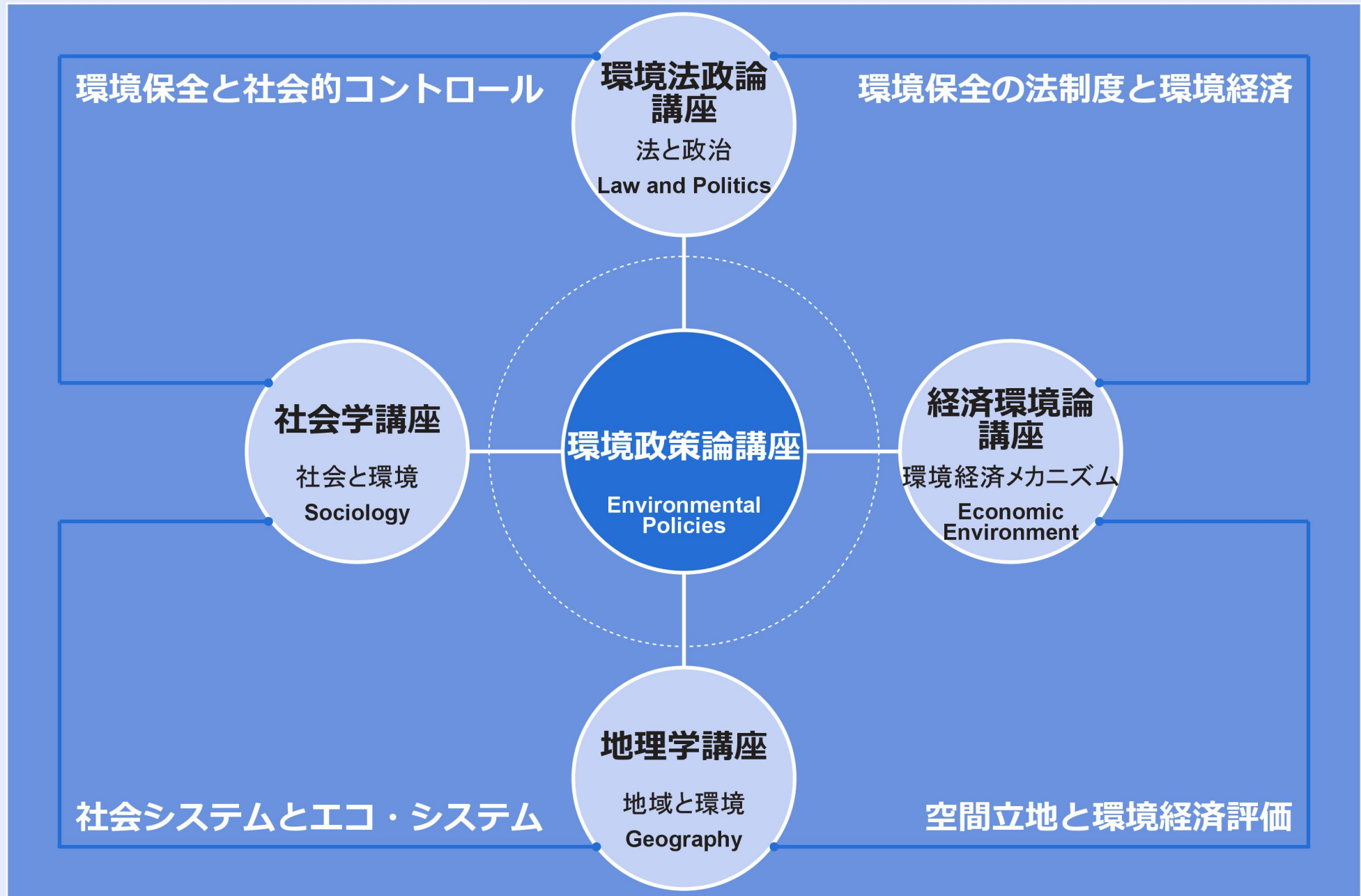


社会環境学専攻



Department of Social and Human Environment

M. TAKAHASHI



RESEARCH FIELD

- Geography
- Community study
- Disaster study

RESEARCH INTEREST

- Changing rural society and region
- Community development in city and countryside
- Natural hazard and disaster risk reduction

For details:

<https://www.geog.lit.nagoya-u.ac.jp/makoto/>

高橋 誠

専門分野

- 地理学
- コミュニティ研究
- 災害研究

研究テーマ

- 農村社会・地域の変動
- 都市・農村の地域開発
- 自然災害と災害リスク軽減

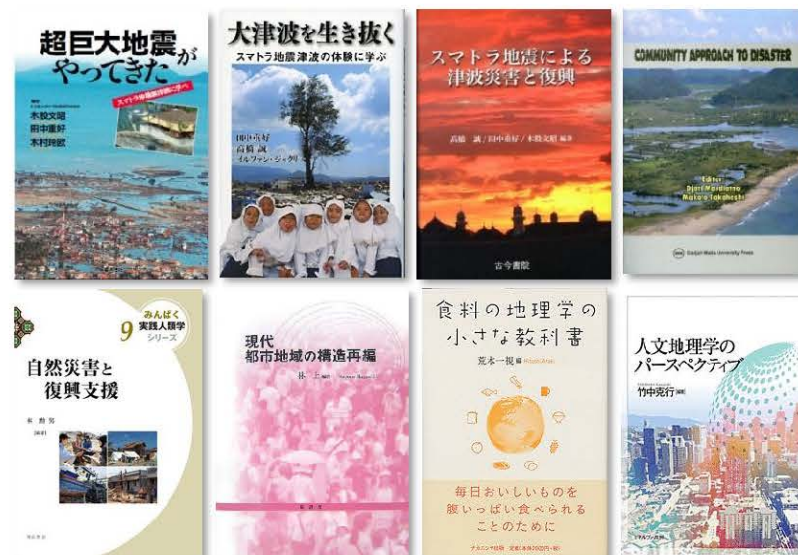
災害と社会研究グループ / コミュニティ防災研究会

<https://www.geog.lit.nagoya-u.ac.jp/makoto/sumatra.html>



Plantation Products in Aceh, Indonesia
Oil Palm, Coffee Robusta, Clove (to the right)

最近の主な編著書、分担執筆

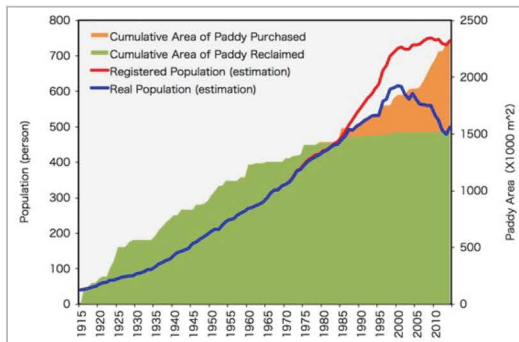
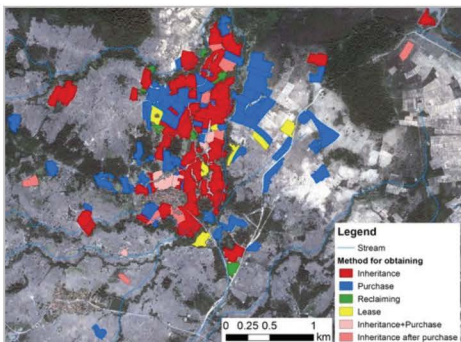




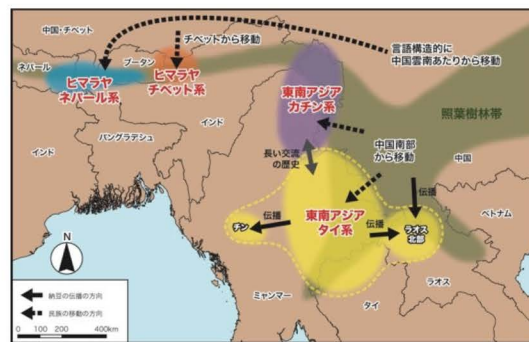
社会環境学専攻 地理学講座 [Department of Geography] 横山 智・教授・博士(理学) [Prof. Dr. Satoshi YOKOYAMA]

専門分野 Research Fields

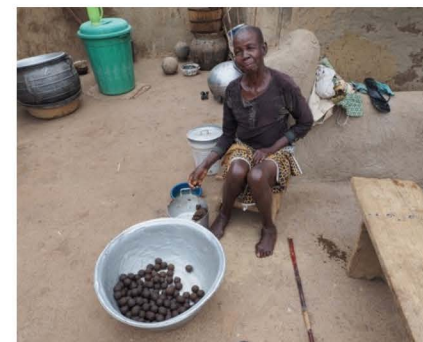
- 文化生態学/政治生態学 [Cultural Ecology/Political Ecology]
- 東南アジア地域研究 [Southeast Asian Studies]
- 伝統的食文化 [Traditional Food Culture]



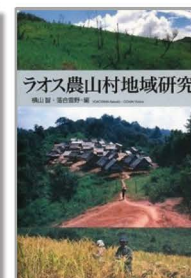
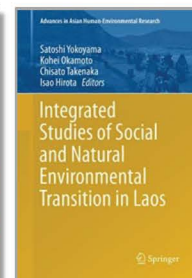
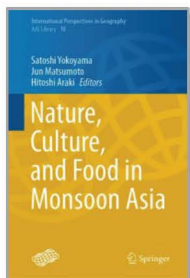
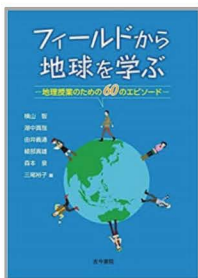
東南アジア農山村地域における人口動態と生業変化の研究
Study on population dynamics and livelihood changes in rural areas of SEAsia



納豆の起源
The origin of fermented soybean



ガーナの納豆「ダワダワ」
Dawa Dawa in Ghana



これまで出版した書籍（単著、編著、共編著） Books published

Message

フィールドワークが大好きで、様々なことに疑問を抱き、それを解明したいと思うような学生を歓迎します。
We welcome students who love fieldwork and who have doubts about many things and want to clarify them.

社会環境学専攻・地理学講座 Professor of Geography

今里 悟之 Satoshi Imazato

専門分野 Research Fields

文化・社会地理学, 日本の農山漁村研究 Cultural and Social Geography of Rural Japan

研究テーマ My Topics

- 1) 集落住民の環境認知と民俗分類体系 Environmental Cognition and Folk Classification Systems in Rural Settlements
- 2) 農村地域の社会組織と村落構造 Social Organizations and Structures of Rural Areas
- 3) 日本国内島嶼部の民俗宗教 Folk Religions on Small Islands in Japan

メッセージ Message

自然環境に直接向き合いながら暮らしてきた人々の、生活の知恵や仕組みに関心を持ってきました。フィールドと書物から真摯に学び、自分自身の頭で粘り強く考えることのできる方を歓迎します。

I have been concerned with the people's wisdom and knowledge obtained for livelihood in Japanese rural societies. Students are expected to be familiar with literatures both in Japanese and English, as well as research actively and think deeply during fieldwork.



Hirado Island, Nagasaki

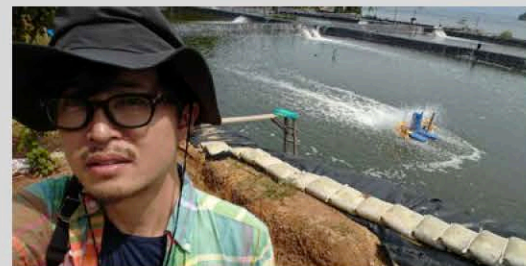


社会環境学専攻・地理学講座

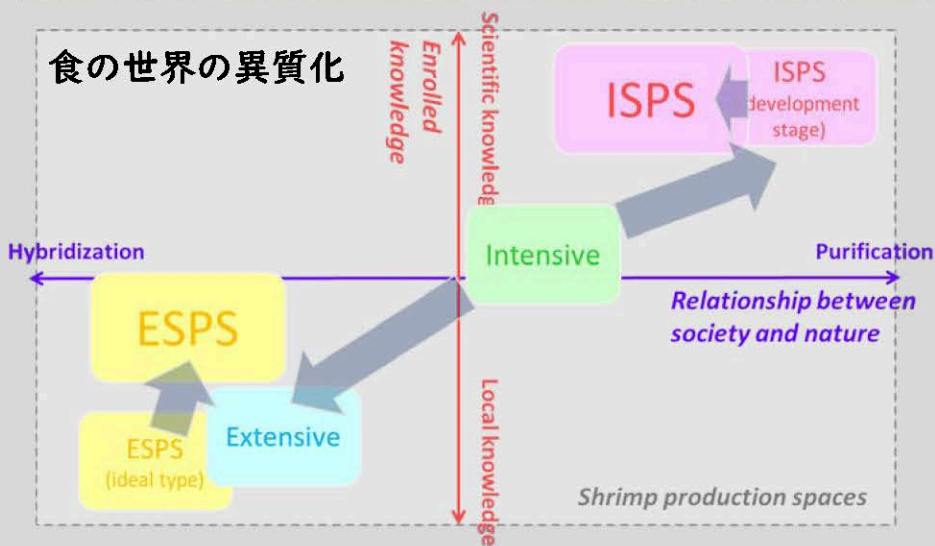
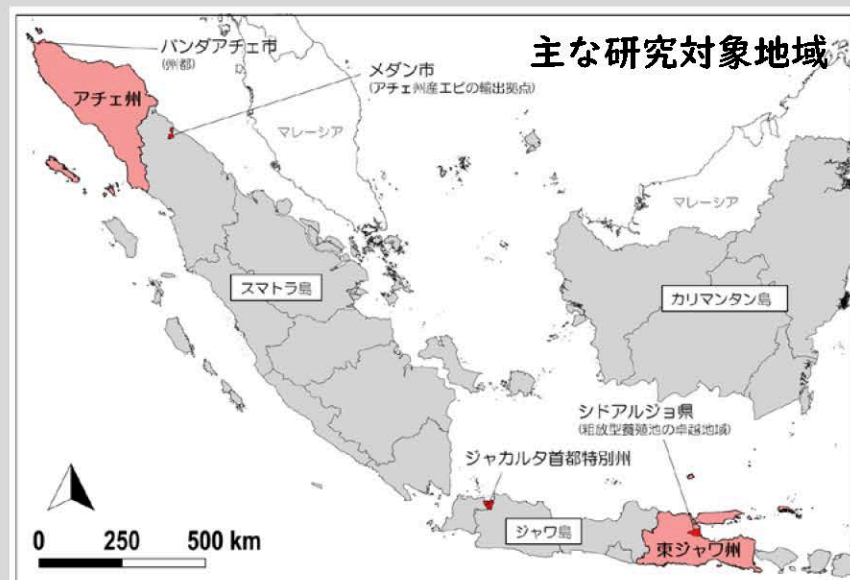
伊賀聖屋 Masaya IGA (iga.masaya@a.mbox.nagoya-u.ac.jp)

専門分野： 食料の地理学 geography of food
科学技術社会論 STS

研究内容： グローバル経済下において多様な食料生産空間が生み出される
仕組み（=食の世界の異質化）を、人間・自然物・技術のネット
ワークの観点から研究



Aceh Besar, Aceh

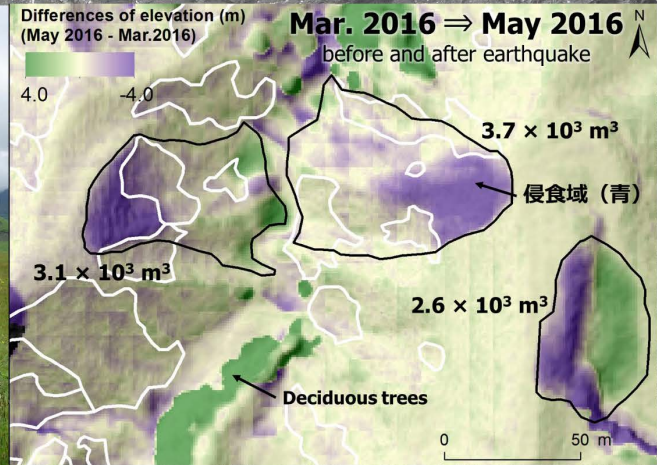
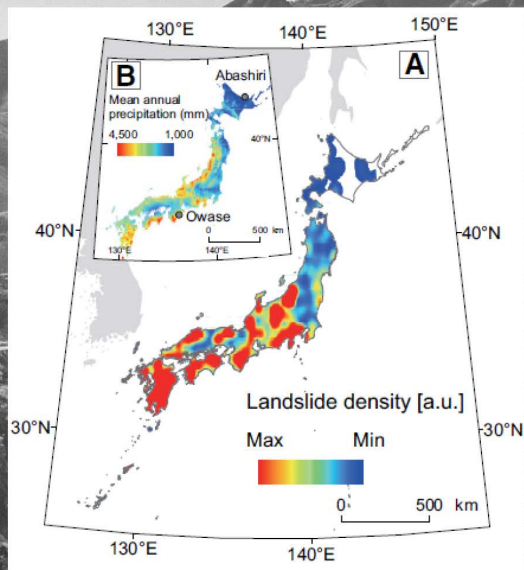


Sidoarjo, East Java



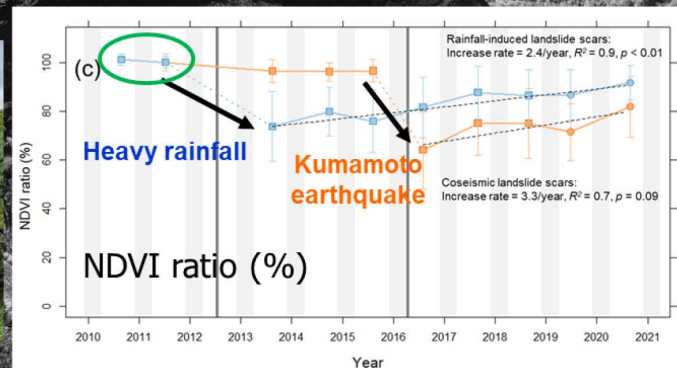
齋藤 仁
 社会環境学専攻・地理学講座
 専門分野：
 自然地理学、地形学、地理情報科学

Hitoshi SAITO
 Department of Geography
 Research Field:
 Physical Geography, Geomorphology,
 Geographic Information Science

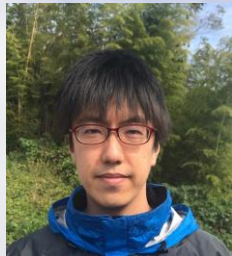


斜面崩壊の発生と豪雨頻度との関係
 Relationship between landslide occurrence and heavy rainfall frequency

ドローンを用いた高精細地形測量と斜面崩壊地の分析
 Analysis of landslides using high-definition topography data and drones (UAVs)



斜面崩壊跡地での植生回復モニタリング Vegetation recovery monitoring at landslide scars



阿部 隆博
 社会環境学専攻・地理学講座

専門分野：自然地理学、衛星測地学、雪氷学

研究内容：環境変動、衛星観測、永久凍土、氷河

Takahiro Abe
 Department of Geography

Research field :
 Physical geography, Satellite Geodesy, Glaciology

Research topics : Environmental changes, Satellite observation, Permafrost, Glaciers

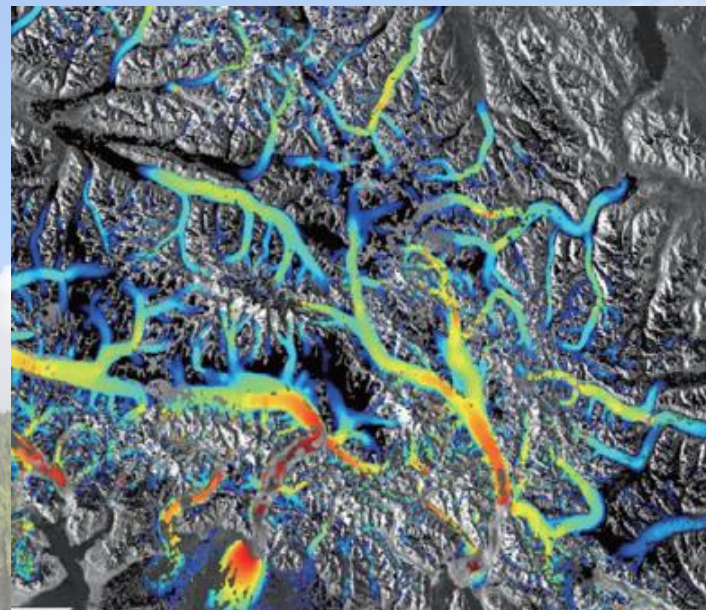


アラスカ内陸部における永久凍土現地調査
 (2025年9月)

現地観測



衛星観測



衛星観測によるカナダ・ユーコン地域の
 氷河流動速度マップ (阿部・古屋, 2016)

メッセージ Message

気候変動の影響は、特に**極域**や**高山域**で顕著に見られます。その代表的な構成要素である**永久凍土**や**氷河**を対象に、衛星リモートセンシングと現地調査を組み合わせた研究をしています。気候変動に伴う急激な環境変化の一端を人工衛星や野外調査を通じて観察してみませんか。

The impacts of climate change are particularly evident in polar and alpine regions. We conduct various researches combining satellite remote sensing and field surveys, focusing on permafrost and glaciers—key components of these environments. Would you like to join us in observing some of the rapid environmental changes accompanying climate change?

社会環境学専攻・地理学講座 Department of Geography

松岡 由佳 Yuka MATSUOKA

◆ 専門分野 Research Field

社会地理学 Social Geography



Local Psychiatric Hospital



Farm for Employment Support

◆ 研究の関心 Research Topics

- ・ **障がい者支援と地域社会** Support activities for people with disabilities and community
- ・ **メンタルヘルスと空間・場所** Space, place and mental health

障がい者をはじめとした社会的なマイノリティの暮らしや、それを支える地域の実践に関心があります。地域社会における包摂や共生という課題の解決に向けて、地理学的な視点からの貢献を目指して研究を行っています。