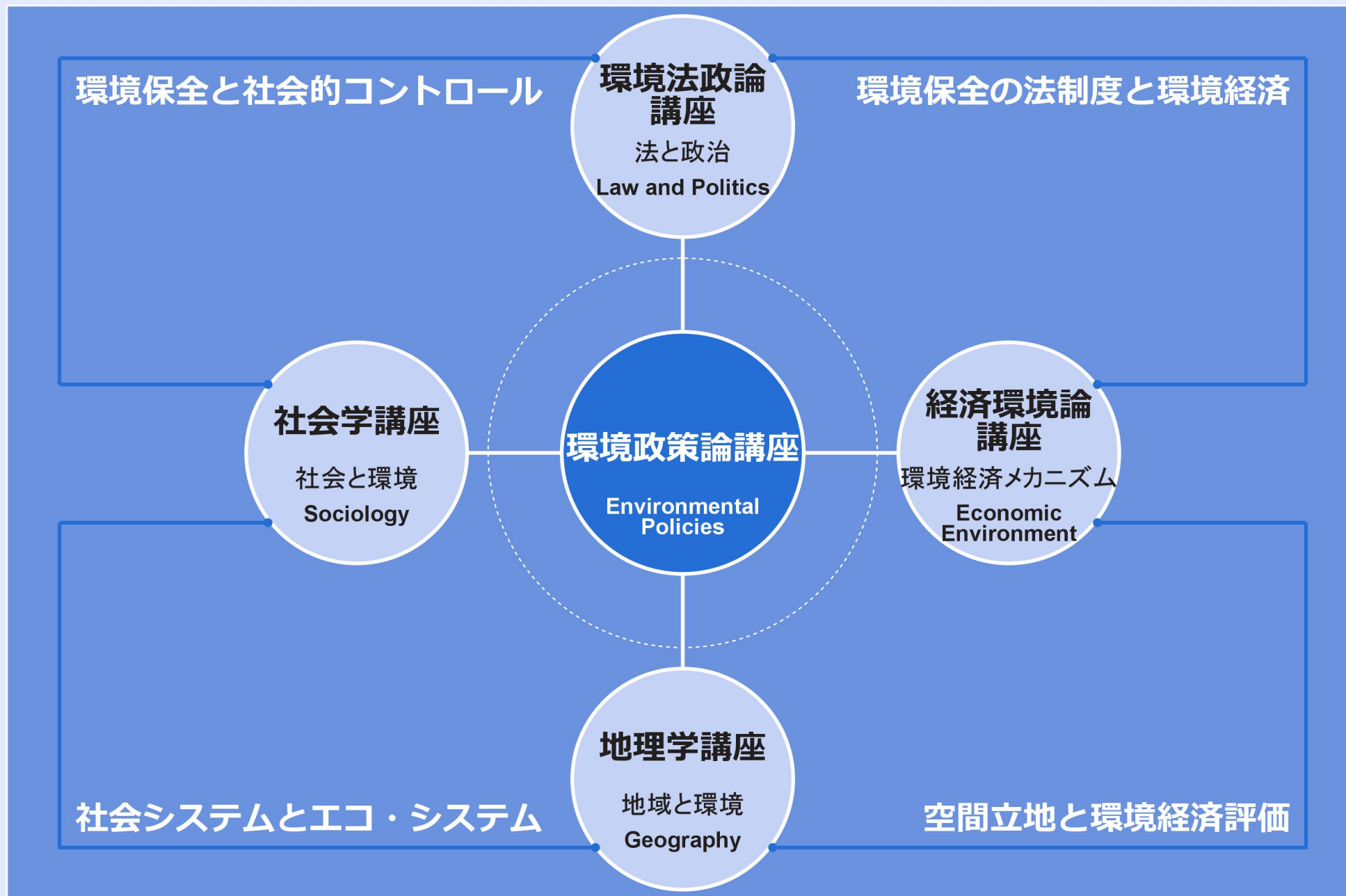


社会環境学専攻



Department of Social and Human Environment



【専門分野】 環境社会学／科学技術社会論

再生可能エネルギーの社会的受容性／環境保全と地域再生

／野生動物と地域社会／持続可能な社会と科学の不確実性

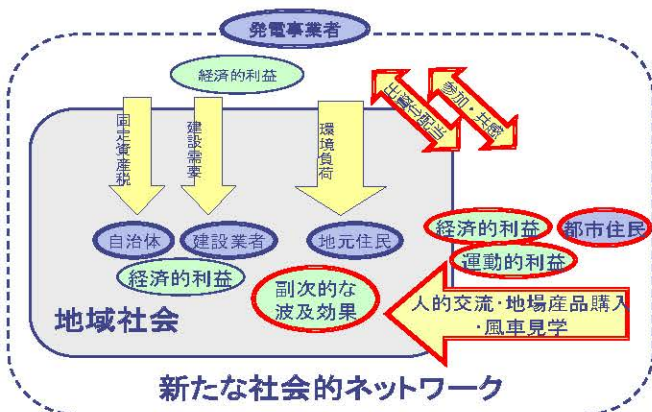
【研究内容】

- ・再生可能エネルギーと地域再生: 地域社会に資する現代的な総合産業(農・林・魚・エネルギー・観光・教育などの一体化)社会的仕組み、技術、ビジネスモデル、意思決定、合意形成、社会的ネットワーク
- ・野生動物との「共存」に伴う諸問題 : 獣害問題「人間か自然か」という二項対立図式の問い直し
- ・環境保全と市民による地域調査(日本自然保護協会)「ふれあい調査」: 自然の価値(人と自然のかかわりから生じる価値)地域の「豊かさ」と環境保全
- ・風力発電の社会的受容性についての調査研究と国際比較

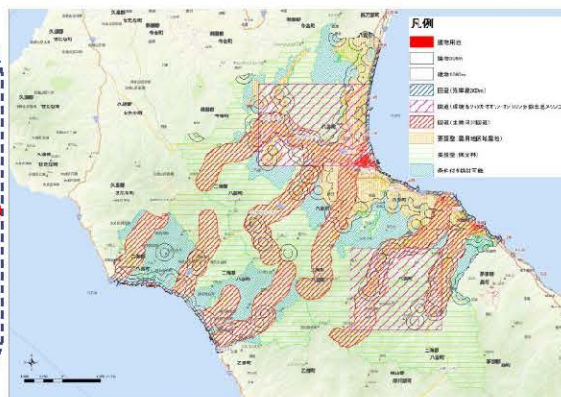
【著書・論文等】

- ・どうすればエネルギー転換はうまくいくのか 新泉社 2022年
- ・どうすれば環境保全はうまくいくのか 新泉社 2017年
- ・なぜ環境保全はうまくいかないのか 新泉社 2015年
- ・再生可能エネルギーのリスクとガバナンス ミネルヴァ書房 2015年(共編著)
- ・再生可能エネルギーの社会化 有斐閣 2014年
- ・環境の社会学 有斐閣 2009年(共編著)
- ・サルと人間の環境問題 昭和三堂 2006年

ほか



市民出資型エネルギー事業の波及効果



風力発電のゾーニング (北海道八雲町)



中野牧子 (Makiko NAKANO)

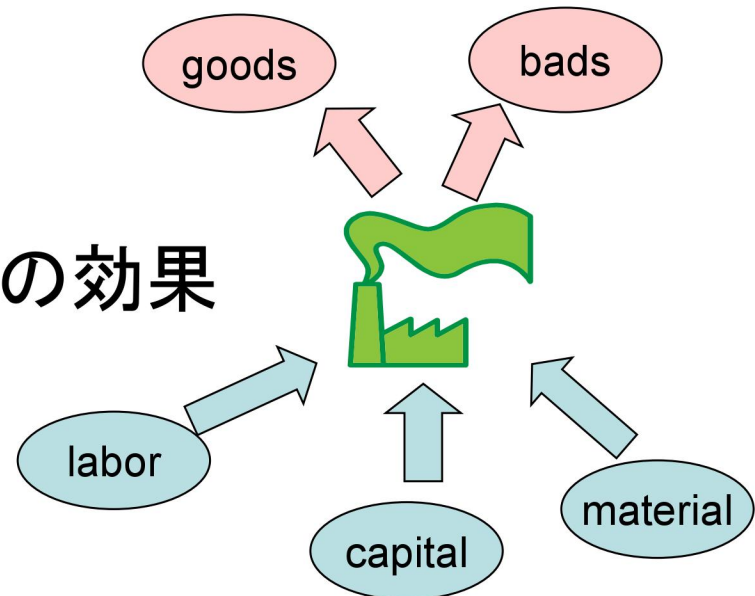
所属： 社会環境学専攻 経済環境論講座 准教授

学位： 博士(経済学) 神戸大学

専門分野： 環境経済学 (Environmental Economics)

最近の主な研究テーマ：

- ・環境負荷も考慮した生産性・効率性の測定
- ・電力産業の生産性分析
- ・投資家・消費者は環境取組をどの程度重視するか
- ・環境情報公開の促進要因とその効果



M. TAKAHASHI



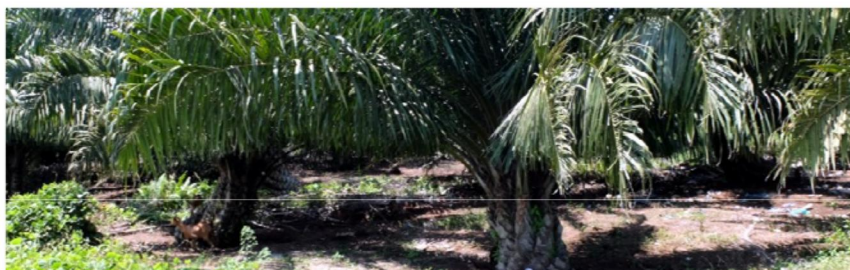
RESEARCH FIELD

- Geography
- Community study
- Disaster study

RESEARCH INTEREST

- Community development
- Food production and consumption
- Rural/agricultural planning and policy
- Post-disaster governance and disaster risk reduction

For details: www.geog.lit.nagoya-u.ac.jp/makoto/



Oil palm plantation, Aceh Barat, Indonesia

高橋 誠

専門分野

- 地理学
- コミュニティ研究
- 災害研究

研究テーマ

- 都市と農村のコミュニティ開発
- 食料の生産と消費
- 農村・農業政策および計画
- 災害ガバナンスとリスク管理

「災害と社会」研究グループ

www.geog.lit.nagoya-u.ac.jp/makoto/sumatra.html

最近の主な編著書、分担執筆

